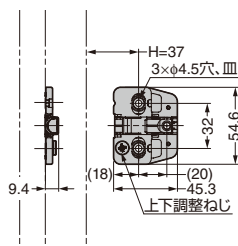


## LAMP マウンティングプレート 150-P4W-32TH 151シリーズ システム32・3つ穴

輸入



## 【仕様】

- 偏心カムによる上下調整機構付(±2 mm)
- 厚み: 0 mm (標準厚)

## 【注意】

- インセット仕様には使用できません。

RcHS	CAD	注文コード	品番	材料	仕上	1カートン
-	2030	160-023-239	150-P4W-32TH	鋼	ニッケルめっき	400ヶ

選び方  
ガイドオリンピア  
(360)J95  
(重量用)

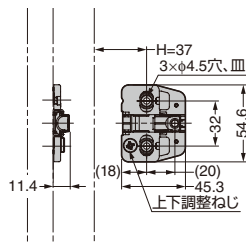
151

230

100

## LAMP マウンティングプレート 150-P4W-32TH+2 151シリーズ システム32・3つ穴 +2mm厚

輸入



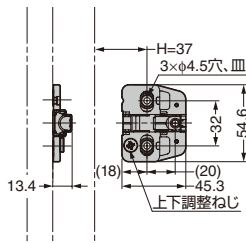
## 【仕様】

- 偏心カムによる上下調整機構付(±2 mm)
- 厚み: 2 mm
- H寸法はインセット仕様時、扉厚+38 mmとなります。

RcHS	CAD	注文コード	品番	材料	仕上	1カートン
-	-	160-023-240	150-P4W-32TH+2	鋼	ニッケルめっき	400ヶ

## LAMP マウンティングプレート 150-P4W-32TH+4 151シリーズ システム32・3つ穴 +4mm厚

輸入



## 【仕様】

- 偏心カムによる上下調整機構付(±2 mm)
- 厚み: 4 mm
- H寸法はインセット仕様時、扉厚+38 mmとなります。

RcHS	CAD	注文コード	品番	材料	仕上	1カートン
-	-	160-023-241	150-P4W-32TH+4	鋼	ニッケルめっき	400ヶ

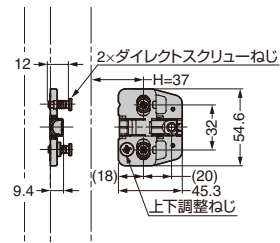
ソフト  
クローズ  
内蔵

厚扉用

広角度  
開き

ガラス扉用

## LAMP マウンティングプレート 150-P4W-32TH DS6.4×12 151シリーズ システム32、ダイレクトスクリーねじ付

Y  
輸入

## 【仕様】

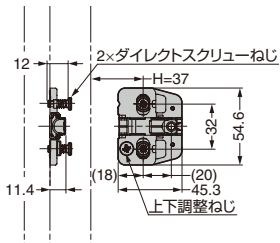
- 偏心カムによる上下調整機構付(±2 mm)
- 厚み: 0 mm (標準厚)
- ダイレクトスクリーねじ付きです。
- 下穴径φ5 mm、深さ10 mm

## 【注意】

- インセット仕様には使用できません。

RcHS	CAD	注文コード	品番	材料	仕上	1カートン
-	-	160-023-245	150-P4W-32TH DS6.4×12	鋼	ニッケルめっき	400ヶ

## LAMP マウンティングプレート 150-P4W-32TH+2 DS6.4×12 151シリーズ システム32 +2mm厚、ダイレクトスクリーねじ付

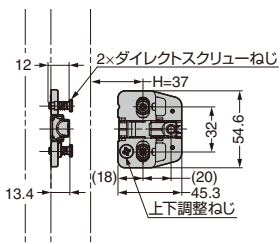
Y  
輸入

## 【仕様】

- 偏心カムによる上下調整機構付(±2 mm)
- 厚み: 2 mm
- ダイレクトスクリーねじ付きです。
- H寸法はインセット仕様時、扉厚+38 mmとなります。
- 下穴径φ5 mm、深さ10 mm

RcHS	CAD	注文コード	品番	材料	仕上	1カートン
-	-	160-023-246	150-P4W-32TH+2 DS6.4×12	鋼	ニッケルめっき	400ヶ

## LAMP マウンティングプレート 150-P4W-32TH+4 DS6.4×12 151シリーズ システム32 +4mm厚、ダイレクトスクリーねじ付

Y  
輸入

## 【仕様】

- 偏心カムによる上下調整機構付(±2 mm)
- 厚み: 4 mm
- ダイレクトスクリーねじ付きです。
- H寸法はインセット仕様時、扉厚+38 mmとなります。
- 下穴径φ5 mm、深さ10 mm

RcHS	CAD	注文コード	品番	材料	仕上	1カートン
-	-	160-023-247	150-P4W-32TH+4 DS6.4×12	鋼	ニッケルめっき	400ヶ